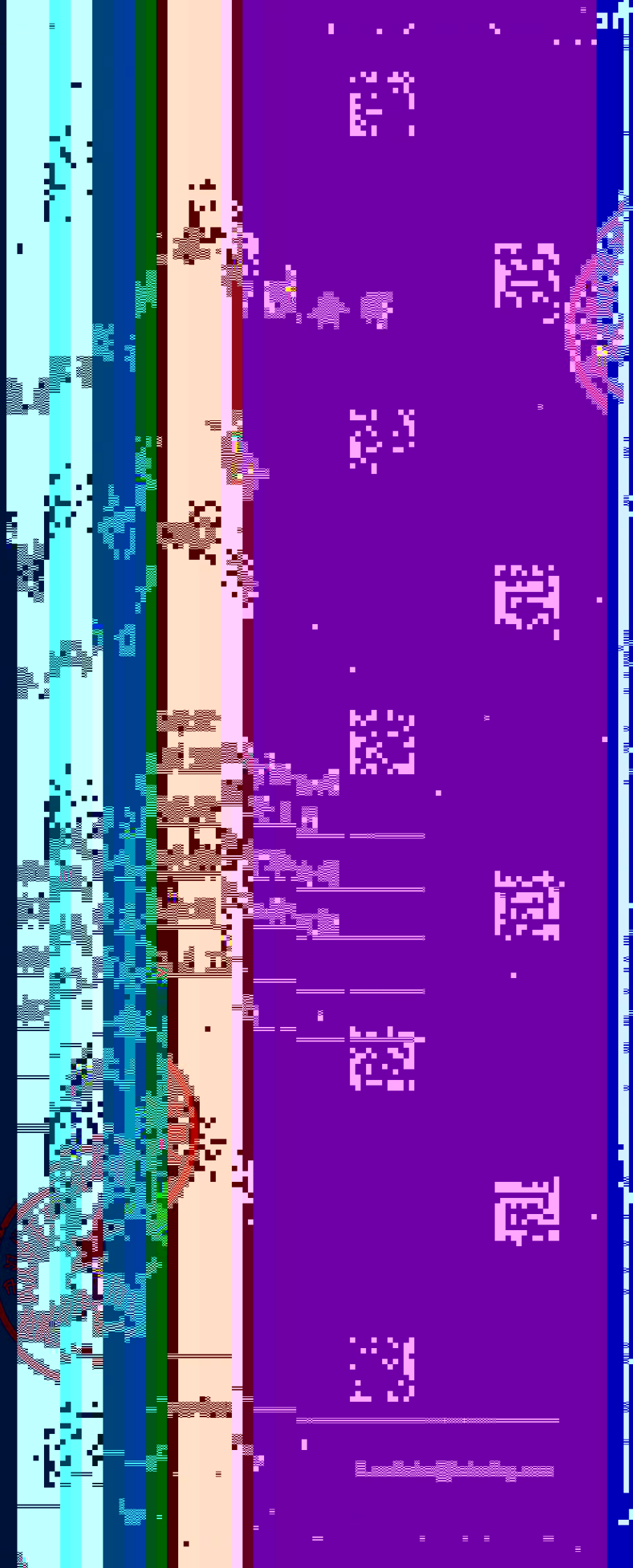


武汉

项目名称：
委托单位：
项目地址：
检测类别：
报告日期：



武汉
华正检测

一、红色检测

二、

无效；

三、

负责，

四、

五、

书面形式

拆。

项目检测

武汉

6楼

宜昌实

襄阳实



华中
HUAZHI

环境检测

检测

检测

检测

检测

检测

检测

检测

检测

检测

检测

检测

检测

检测

检测

检测

检测

检测

检测

检测

检测

检测

检测

检测

检测

检测

检测

检测

检测

检测

检测

检测

检测

检测

检测

检测

检测

检测

检测

检测

检测

检测

检测

检测

检测

任务来源

任务来源

任务来源

任务来源

任务来源

任务来源

任务来源

任务来源

任务来源

任务来源

任务来源

任务来源

任务来源

任务来源

任务来源

任务来源

任务来源

任务来源

任务来源

任务来源

任务来源

任务来源

任务来源

任务来源

任务来源

任务来源

任务来源

任务来源

6月

10日

上午

10:00

下午

14:00

上午

10:00

下午

14:00

上午

10:00

下午

14:00

上午

10:00

下午

14:00

上午

10:00

下午

14:00

上午

10:00

下午

14:00

上午

10:00

下午

14:00

上午

10:00

下午

14:00

上午

10:00

下午

14:00

上午

10:00

下午

14:00

上午

10:00



AZH ENG T
1117958
590

正检
HEI VG TTS

类别
检测

组织
有效
非放

六

自

交

自

会

合

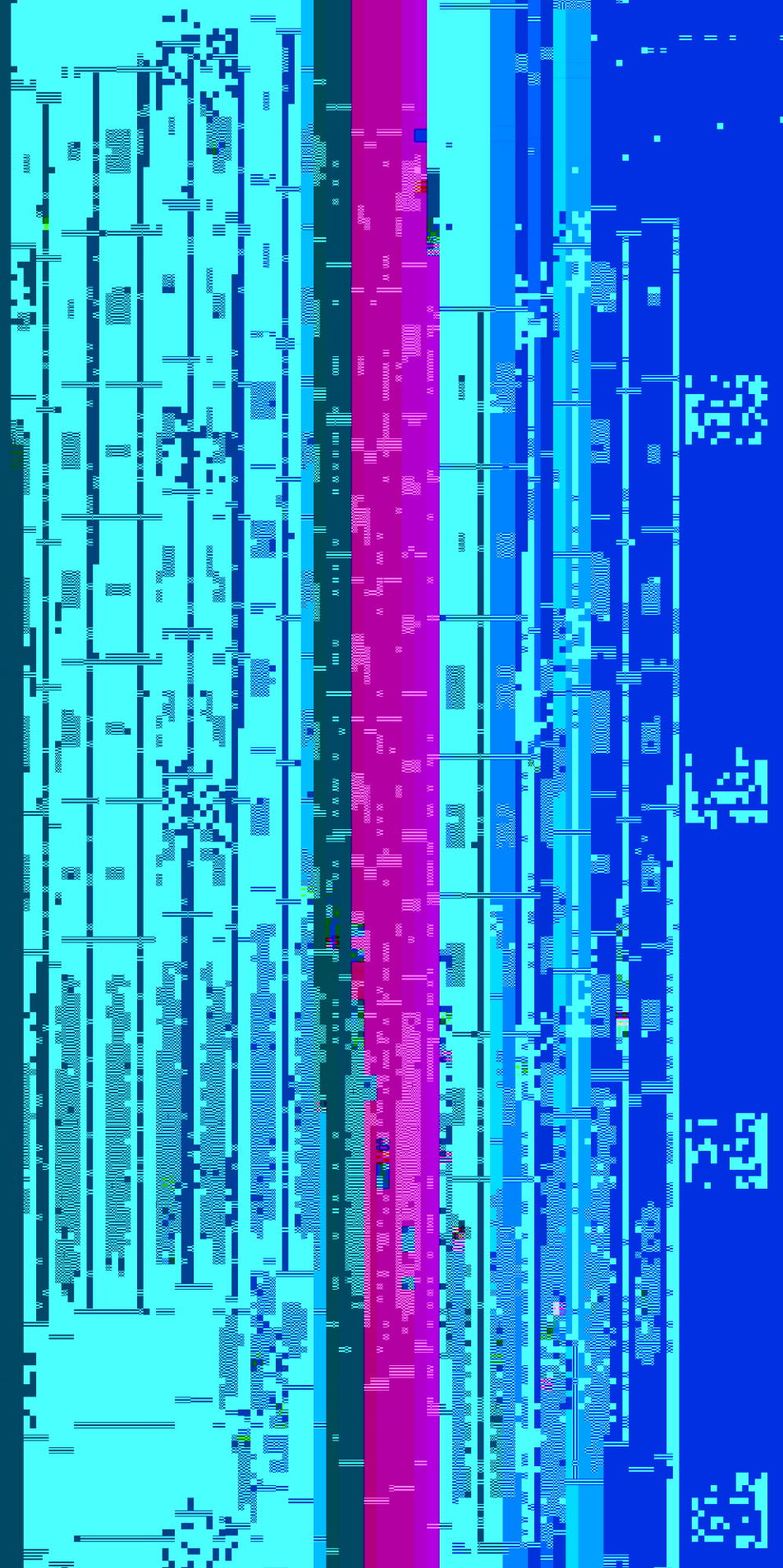
方

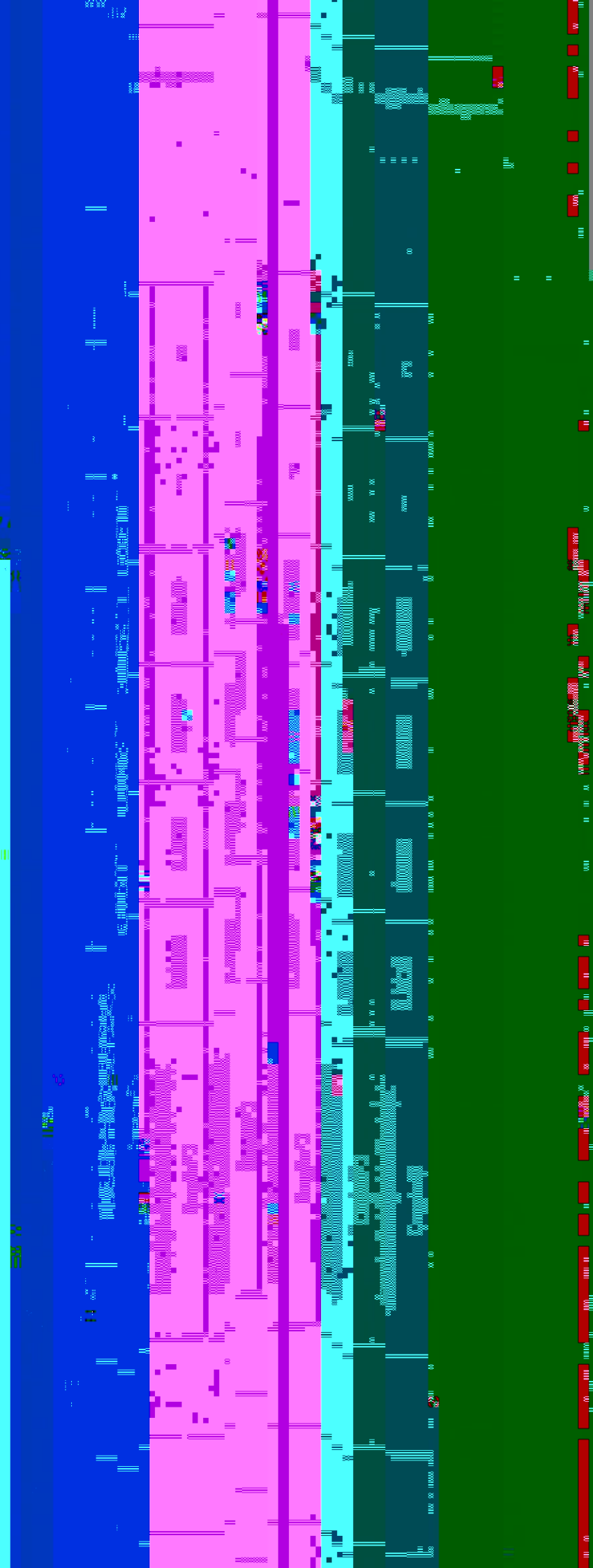
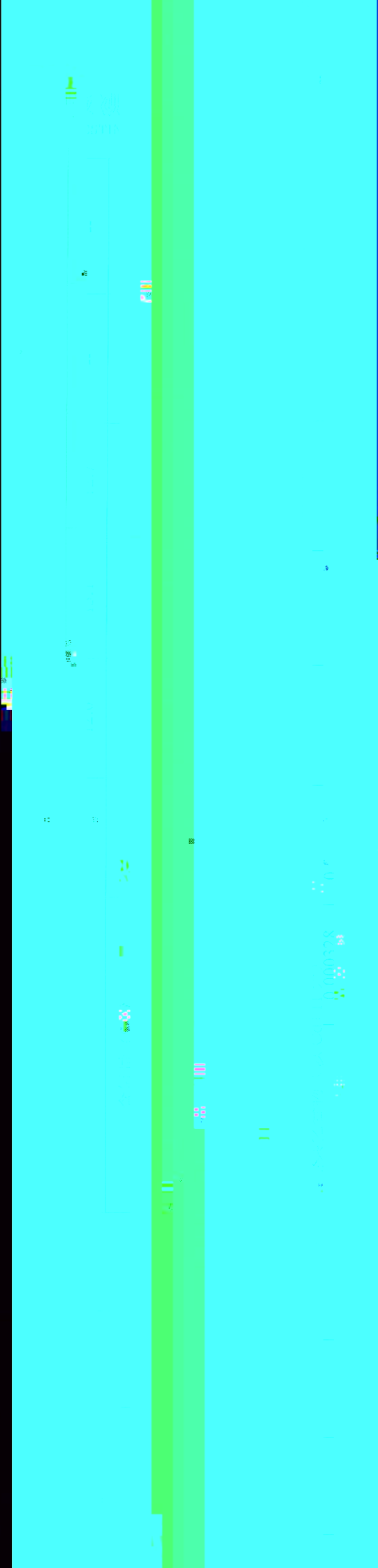
质量注

- 1、产格量保
- 2、所和有维
- 3、严格
- 4、为确
- 5、样品
- 6、监测

检测

监测日期	监测点位	监测项目	检测结果			均值	标准限值	达标评价
			1	2	3			
		烟气温度 (°C)	135	133	131	133	--	--
		烟气流速 (m/s)	10.6	12.8	12.4	11.9	--	--





汞及其化合物实测排放浓度(mg/m³)

监测点	1,7,4	1,7,5	1,7,8	达标
汞及其化合物实测排放浓度(mg/m ³)	0.0107	0.0062	0.0066	--
汞及其化合物折算排放浓度(mg/m ³)	0.0026	0.0050	0.0056	达标

烟气温度(°C)

120	121	125	122	--
-----	-----	-----	-----	----

烟气流速(m/s)

13.5	15.5	14.1	13.7	--
------	------	------	------	----

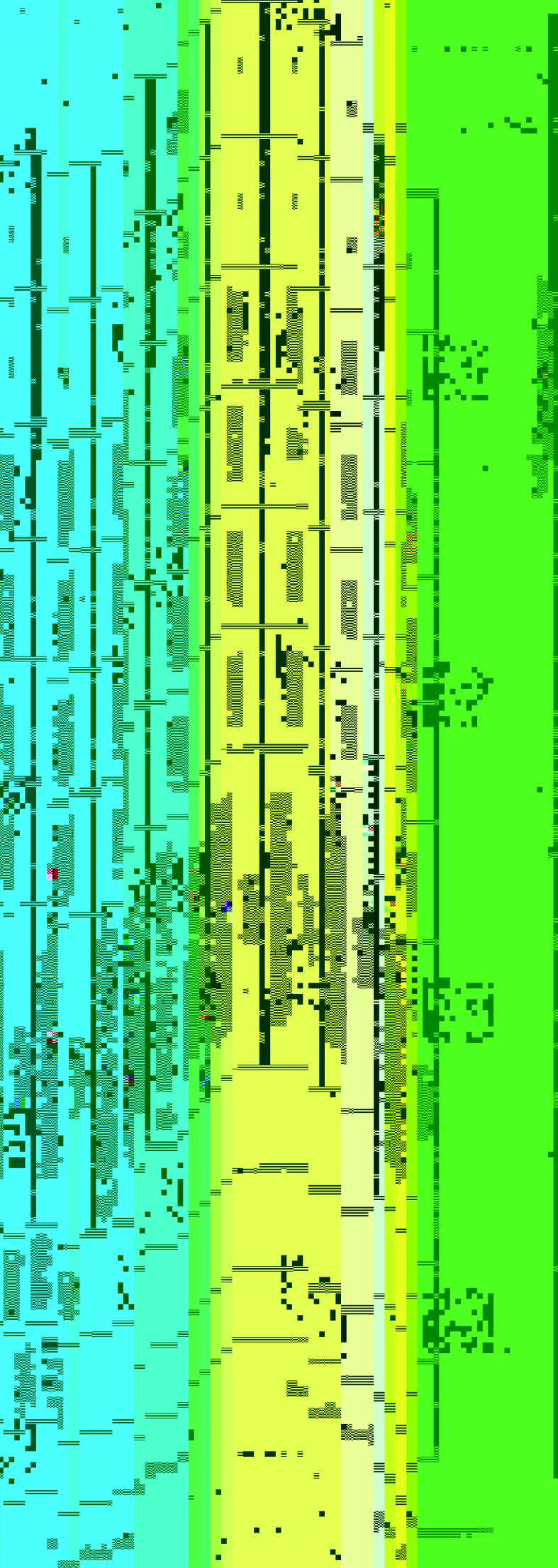
含氧量(%)

9.5	9.8	9.1	9.5	--
-----	-----	-----	-----	----

标干流量(m³/h)

4536	4480	4527	4527	--
------	------	------	------	----

汞及其化合物实测排放速率



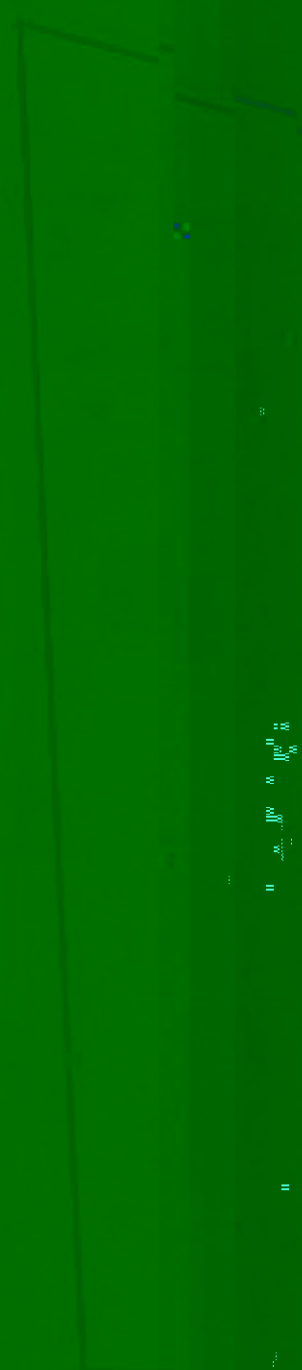
4
4
4
4
4

1590.4
1888
www.hz
sti
报告编号: 1234
表 3 中核点复测(3)
浓度/量
测定值
检测结果

g/L	42	g/L	5.0
g/L	1.8	g/L	2.5
g/L	0.8	g/L	1.5
g/L	0.0	g/L	0.0
g/L	1.8	g/L	2.5
g/L	2.4	g/L	5.0
g/L	0.5	g/L	5.0
g/L	0.6	g/L	1.3
g/L	0.3	g/L	1.0
g/L	0.7	g/L	4.3
g/L	0.4	g/L	0.7
		g/L	0.5



HU



1.1.1.1

1.1.1.2

1.1.1.3

1.1.1.4

1.1.1.5

1.1.1.6

1.1.1.7

1.1.1.8

1.1.1.9

1.1.1.10

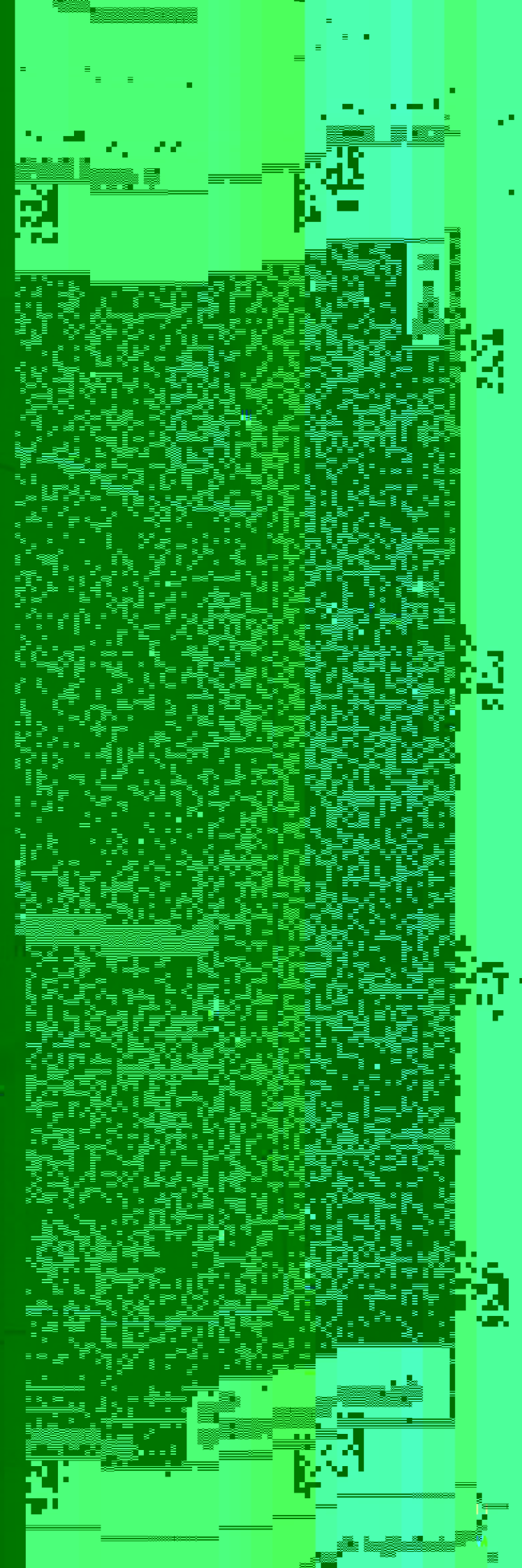
1.1.1.11

1.1.1.12

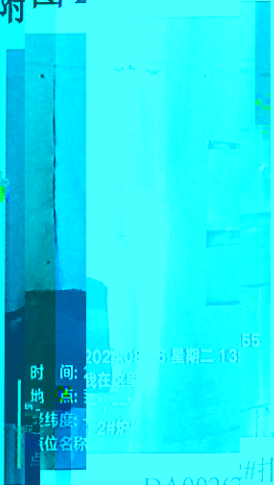
1.1.1.13

1.1.1.14

1.1.1.15
 1.1.1.16
 1.1.1.17
 1.1.1.18
 1.1.1.19
 1.1.1.20
 1.1.1.21
 1.1.1.22
 1.1.1.23
 1.1.1.24
 1.1.1.25
 1.1.1.26
 1.1.1.27
 1.1.1.28
 1.1.1.29
 1.1.1.30
 1.1.1.31
 1.1.1.32
 1.1.1.33
 1.1.1.34
 1.1.1.35
 1.1.1.36
 1.1.1.37
 1.1.1.38
 1.1.1.39
 1.1.1.40
 1.1.1.41
 1.1.1.42
 1.1.1.43
 1.1.1.44
 1.1.1.45
 1.1.1.46
 1.1.1.47
 1.1.1.48
 1.1.1.49
 1.1.1.50
 1.1.1.51
 1.1.1.52
 1.1.1.53
 1.1.1.54
 1.1.1.55
 1.1.1.56
 1.1.1.57
 1.1.1.58
 1.1.1.59
 1.1.1.60
 1.1.1.61
 1.1.1.62
 1.1.1.63
 1.1.1.64
 1.1.1.65
 1.1.1.66
 1.1.1.67
 1.1.1.68
 1.1.1.69
 1.1.1.70
 1.1.1.71
 1.1.1.72
 1.1.1.73
 1.1.1.74
 1.1.1.75
 1.1.1.76
 1.1.1.77
 1.1.1.78
 1.1.1.79
 1.1.1.80
 1.1.1.81
 1.1.1.82
 1.1.1.83
 1.1.1.84
 1.1.1.85
 1.1.1.86
 1.1.1.87
 1.1.1.88
 1.1.1.89
 1.1.1.90
 1.1.1.91
 1.1.1.92
 1.1.1.93
 1.1.1.94
 1.1.1.95
 1.1.1.96
 1.1.1.97
 1.1.1.98
 1.1.1.99
 1.1.1.100



附图 2: 现场监测

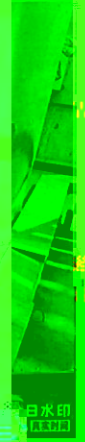


DA002(2)#排



**

DA003(1)



白水印
[13333]