



# 检测报告

## TEST REPORT

1

2

3

4

湖北求实检测技术有限公司

Hubei QS Testing Technology Corporation

# 说 明

## Introduction

1. 本报告无特殊印章或检测单位检测专用章无效。

This report is considered invalidated without the Special Seal for Inspection of the QS.

2. 本报告无编制人、审核人、签发人签名无效, 报告不得涂改。

This report is ineffective without the sign of the author, the auditor and the issuer. This report shall not be altered.

3. 本报告复制无效。

This report shall not be copied.

4. 本报告如属送检样品, 检测结果仅对来样负责。

This report is only responsible for the sample if it belongs to the sample sent for inspection.

This report is for reference only.

### 1.任务来源

湖北求实检测技术有限公司受仙桃绿色能源环保科技有限公司的委托，于2022年04月26日对其2#炉渣出口

处理能力为1000吨/天，年生产天数为330天。有组织废气主要来源于生磨废气，经过SNCR脱硝+半干法脱酸+干法脱酸+活性炭吸附+布袋除尘处理后排放。

### 3.检测方案

生产工单编号	类别	检测点位	检测项目	检测频次
HR050C	有组织废气	1#(1号炉废气排气筒) 2#(2号炉废气排气筒)	汞、镉、铅、铬、钴、镍、锡、铜、锰、砷、钒	3次/天×1天
		2#(2#炉炉渣出口)		

### 4.检测项目、检测方法、使用仪器及检出限

类别	检测项目	标准方法名称	检测仪器型号	检出限			
有组织废气	汞	《空气和废气监测分析方法》(第四版增补版)国家环境保护总局(2003)	AFS-2202E 双道原子荧光光度计	$2 \times 10^{-4} \text{mg/m}^3$			
	镉			$1 \times 10^{-4} \text{mg/m}^3$			
	铅			$2 \times 10^{-4} \text{mg/m}^3$			
	铬			$2 \times 10^{-4} \text{mg/m}^3$			
	钴			$2 \times 10^{-4} \text{mg/m}^3$			
炉渣	镍	HJ 777-2015	电感耦合等离子体发射光谱仪(ICP-AES)	$8 \times 10^{-4} \text{mg/m}^3$			
	铜			$9 \times 10^{-4} \text{mg/m}^3$			
	锰			$2 \times 10^{-3} \text{mg/m}^3$			
	砷			$9 \times 10^{-4} \text{mg/m}^3$			
				钒			$2 \times 10^{-3} \text{mg/m}^3$





铈	1	$7 \times 10^{-4}L$	$7 \times 10^{-4}L$	/
	2	$8 \times 10^{-4}L$	$7 \times 10^{-4}L$	
	3	$8 \times 10^{-4}L$	$8 \times 10^{-4}L$	
铜	1	0.135	0.126	/
	2	0.126	0.120	
	3	0.130	0.124	

接上表

采样日期	检测点位	检测项目	检测频次	检测结果 (mg/m <sup>3</sup> )	折算浓度 (mg/m <sup>3</sup> )	最高允许排放 浓度(mg/m <sup>3</sup> )
		汞	1	3.5×10 <sup>-5</sup>	3.1×10 <sup>-5</sup>	0.2
			2	3.6×10 <sup>-6</sup>	3.2×10 <sup>-5</sup>	
			3	3.4×10 <sup>-5</sup>	3.1×10 <sup>-5</sup>	

		镉	1	0.8×10 <sup>-4</sup>	0.7×10 <sup>-4</sup>	0.1	
			2	8×10 <sup>-4</sup>	7×10 <sup>-4</sup>		
			3	8×10 <sup>-4</sup>	7×10 <sup>-4</sup>		
		铅	1	0.013	0.012	1.6	
			2	0.010	9×10 <sup>-3</sup>		
			3	0.018	0.017		
		铬	1	9×10 <sup>-3</sup>	8×10 <sup>-3</sup>	/	
			2	8×10 <sup>-3</sup>	7×10 <sup>-3</sup>		
			3	8×10 <sup>-3</sup>	7×10 <sup>-3</sup>		
		钴	1	2×10 <sup>-3</sup>	2×10 <sup>-3</sup>	/	
			2	2×10 <sup>-3</sup>	2×10 <sup>-3</sup>		
			3	2×10 <sup>-3</sup>	2×10 <sup>-3</sup>		
	2#(2号炉 废气管 筒)	钒	1	7.4×10 <sup>-3</sup>	6.8×10 <sup>-3</sup>	/	
				2	7.1×10 <sup>-3</sup>		7.2×10 <sup>-3</sup>
				3	3.4×10 <sup>-3</sup>		3.1×10 <sup>-3</sup>
			铋	1	8×10 <sup>-4</sup>	7×10 <sup>-4</sup>	/
				2	8×10 <sup>-4</sup>	7×10 <sup>-4</sup>	
				3	8×10 <sup>-4</sup>	7×10 <sup>-4</sup>	
			铜	1	0.136	0.125	/
				2	0.148	0.138	



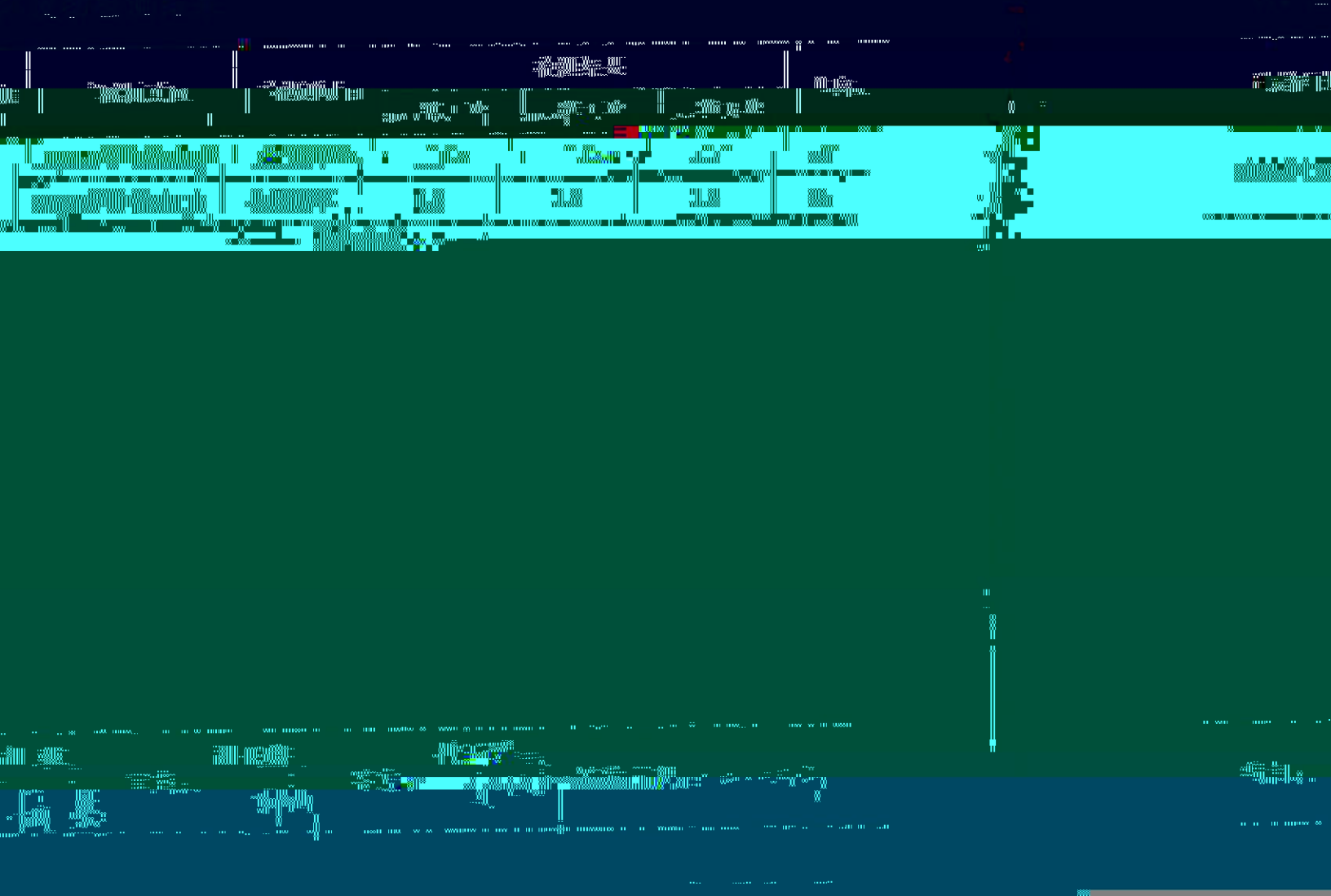


报告编号: HBQSBG20220420010

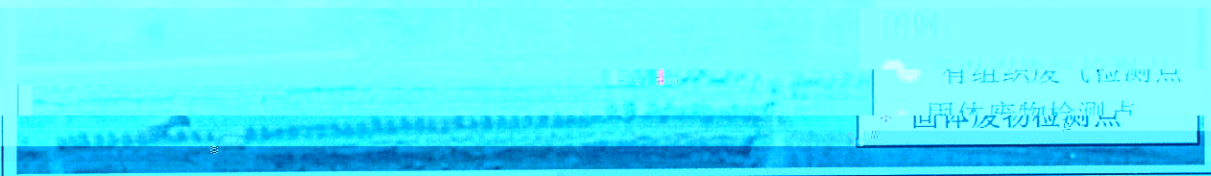
Test Report

附件: 废气排气筒烟气参数

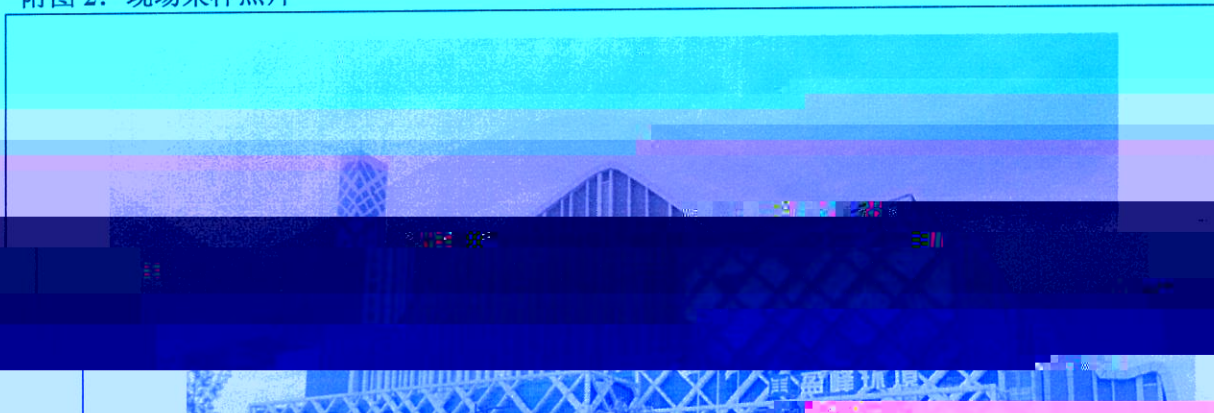
日期	检测点位	检测项目	烟气 浓度	标干流量(m <sup>3</sup> /h)	含氧量(%)	烟温(°C)	流速(m/s)
				108529	10.4		



附图 1: 采样点位示意图



附图 2: 现场采样照片



接上表

