



18 (412341) 19

檢

THE

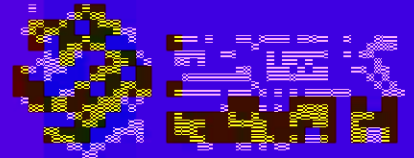
名:

姓:

號:

西志洋行

ngxi



后为

无法一、本报告须

方可生效；

二、对委托单  
部接复现的样品，

理。三、本公司对

四、用户对本报  
变提出申诉。申诉  
行

五、未经许可，

更及不当使用均

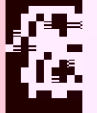
为追究法律责任

六、我公司对

地址：江

邮政编码：33

电话：07

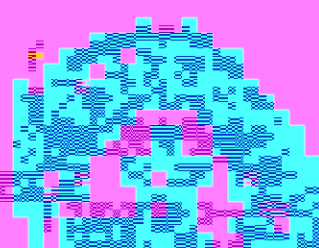


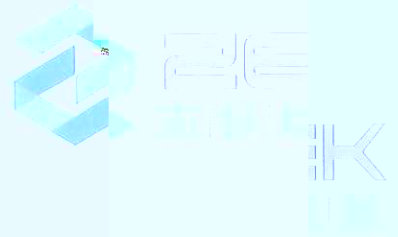
托单  
 单位名称  
 托单名称  
 托单负责人  
 托单方式  
 品名  
 类别  
 日期  
 测试目的  
 测试内容  
 测试依据  
 测试结果

托单号: 20240801001  
 单位名称: 北京某某科技有限公司  
 托单名称: 某某产品  
 托单负责人: 张三  
 托单方式: 现场测试  
 品名: 某某产品  
 类别: 电子产品  
 日期: 2024年8月1日  
 测试目的: 验证产品性能  
 测试内容: 性能测试  
 测试依据: 某某标准  
 测试结果: 合格

编制:   
 审核:   
 签发: 

测试日期: 2024年8月1日  
 测试地点: 北京某某科技有限公司  
 测试人员: 李四  
 测试设备: 某某设备  
 测试环境: 某某环境  
 测试结果: 合格





报  
告  
205  
A1

	检出限	《生活垃圾焚烧 染控制标准》 GB18485-2014污
	0.2	5



检 测  
ZK2108

附表1 检测点位、项目一览表

检测类别	测点名称	
炉渣	炉渣坑	

附表2 检测依据、仪器一览表

检测类别	分析项目	
炉渣	热灼减率	《固体废物 热灼减率测定方法》

注：标准限值由客户提供，仅供参考。

\*\*\*报告

